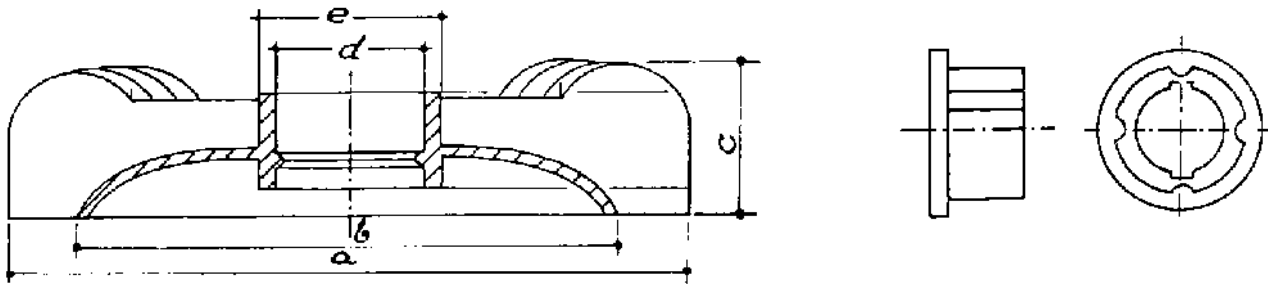


**BF - MUOVISET TUULETINSIIVET**

BF - tuuletinsiivet soveltuvat niin korjaamo kuin uustuotantokäyttöön IEC runkokokovälille 71 ... 180. Sähkömoottoreissa epästandardista akselinpäästä johtuen sopivan siiven löytäminen on usein hankalaa. BF siipien ehdoton etu on niiden helppo sovittaminen lähes mille tahansa akselille. BF siipi perustuu irralliseen holkkiin, joka painetaan siivessä olevaan reikään. Holkki on helppo työstää kulloinkin tarvittavaan mittaan.



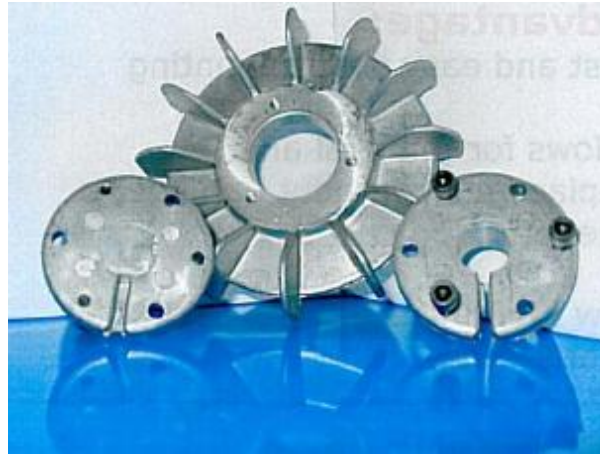
Tyyppi	Malli No	a	b	c	d	e
<b>BF71</b>	BF10	121	101	26	28	33
<b>BF 80</b>	BF20	132	108	26	28	33
<b>BF 90</b>	BF30	167	136	33	43	49
<b>BF 100</b>	BF40	171	150	37	43	49
<b>BF 112</b>	BF50	216	179	46	56,5	63
<b>BF 132</b>	BF60	246	201	56	56,5	63
<b>BF 160</b>	BF70	298	249	56	69	75
<b>BF 180</b>	BF80	333	280	56	69	75

**SOVITEHOLKIT**

Tyyppi	Malli No	Akselireikä mm						
<b>BF 71</b> <b>BF 80</b>	BF10 BF20	”0” (5)	14	16	19	20	22	
<b>BF 90</b> <b>BF 100</b>	BF30 BF40	”0” (18)	24	25	30			
<b>BF 112</b> <b>BF 132</b>	BF50 BF60	”0” (20)	28	30	32	38	40	45
<b>BF 160</b> <b>BF 180</b>	BF70 BF80	”0” (30)	42	45	50			

**AF - ALUMIINISET TUULETINSIIVET**

AF - tuuletinsiivet soveltuvat niin korjaamo kuin uustuotantokäyttöön IEC runkokokovälille 71 ... 355. Sähkomoottoreissa epästandardista akselinpäästä johtuen sopivan siiven löytäminen on usein hankalaa. AF siipien ehdoton etu on niiden helppo sovittaminen lähes mille tahansa akselille. AF siipi perustuu irralliseen holkkiin, joka kiristetään siivessä oleviin reikiin. Holkki on helppo työstää kulloinkin tarvittavaan mittaan.



Tyyppi	Halkaisija [mm]	Minimi halkaisija <sup>1)</sup> [mm]	Paksuus [mm]	Holkit [mm]
AF71	124	102	23	0 (max25) <sup>2)</sup> + 12,7 + 14 + 15 + 15,875 + 16 + 18 + 19 + 20 + 22mm
AF 80	132	102	23	
AF80.1	149	102	23	
AF 90	166	140	27	0 (max 38) <sup>2)</sup> + 12,7 + 15,875 + 19 + 22,225 + 24 + 25 + 30mm
AF 100	170	146	27	
AF 112	216	175	37	0 (max 60) <sup>2)</sup> + 22,225 + 28 + 28,575 + 30 + 32 + 34,925 + 38,1 + 40 + 45mm
AF 132	246	202	37	
AF 160	298	242	44	0 (max 65) <sup>2)</sup> + 34,925 + 41,275 + 42 + 45 + 47,625 + 50mm
AF 180	333	270	44	
AF 200	355	286	50	0 (max 95) <sup>2)</sup> + 50,8 + 53,975 + 57,15 + 60,325 + 63,5 + 73,025 + 85,725mm
AF 225	381	313	50	
AF 250	406	335	50	
AF 280	431	355	50	

AF280.1	457	324	76	$0 (\max 50,8)^2 + 24(50,8-101,6)^3 + 46(101,6-154)^3$
AF280.2	482	457	76	
AF315	508	482	76	
AF315.1	533	508	76	
AF315.2	559	533	76	
AF355	584	559	76	
AF355.1	610	584	76	

Lihavoidut tyypit ovat Stenbackan varastotyyppinä

- 1) Siipi on sorvattavissa tähän minimimitaan.
- 2) Nollaholkki on työstettävissä maksimissaan tähän mitaan.
- 3) Aihioholkissa on joko 24 tai 46mm esireikä, joka on työstettävissä annettujen mittojen puitteissa.